

OOTBI

Best Storage for Veeam

Side A

Hvis du har brug for hjælp, kan du kontakte vores 24/7-support på

www.objectfirst.com/support

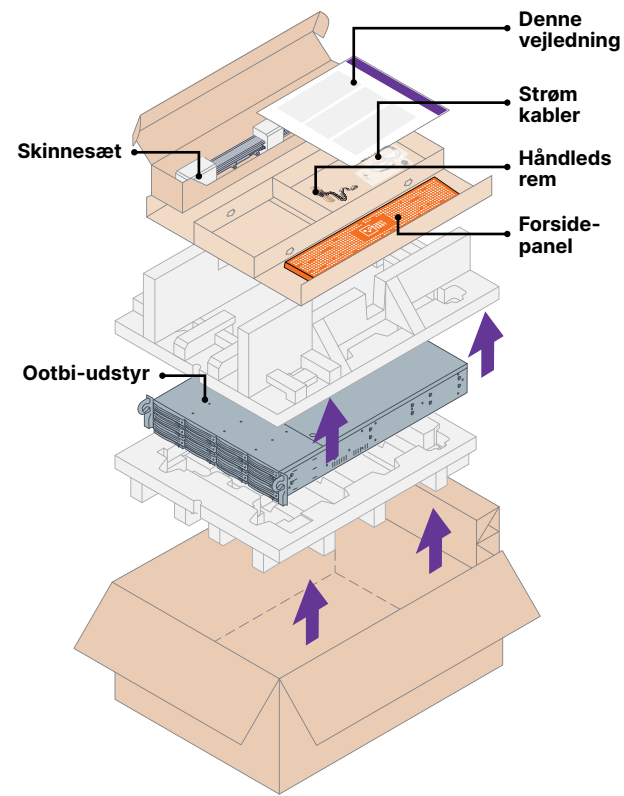
Vi står til rådighed for at hjælpe via telefon, live-chat og e-mail



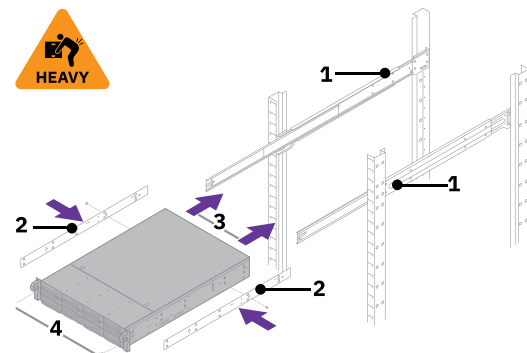
↑ Scan for en komplet vejledning ↑



1. Boksindhold

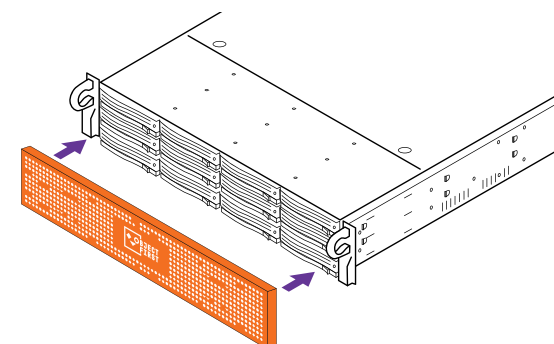


2. Opstilling



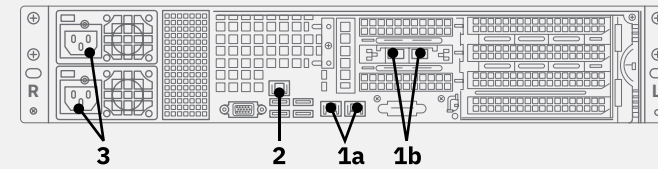
1. Monter de yderste skinner i stativet
2. Installer inderste skinner på Ootbi
3. Skub Ootbi ind i stativet
4. Monter lås med tommelskrue

3. Forsidepanel



4. Kabler

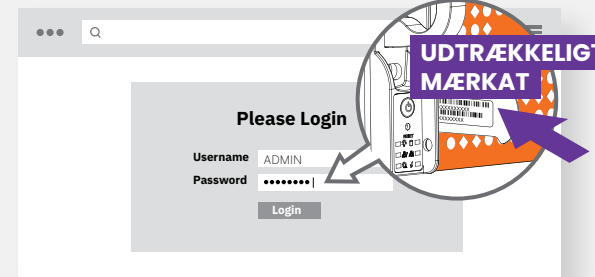
1. Tilslut netværkskablerne 10GBASE-T (1a) eller 10G SFP+ (1b)
2. Tilslut IPMI
3. Tilslut strømkabler



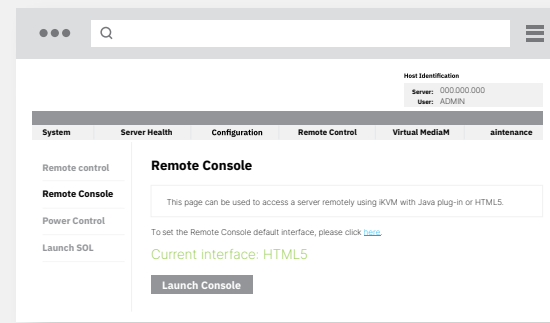
5. Tilslut via fjernbetjent (IPMI) eller lokal konsol

Alternativ A – Fjernbetjent (IPMI) konsol

- 1 Strøm tændt →
- 2 Log ind på IPMI-konsollen
 - Hent IPMI IP-adresse fra DHCP-serveren
 - IPMI MAC-adressen er på et mærkat
 - Brugernavn: ADMIN
 - Adgangskode findes på mærketet
 - Skriv https://ipmi_ip_address i en internetbrowser for at logge ind på IPMI-konsollen



3 Fjernbetjent konsol



Klik på **Remote Control** i menuen, derefter på **Launch Console**

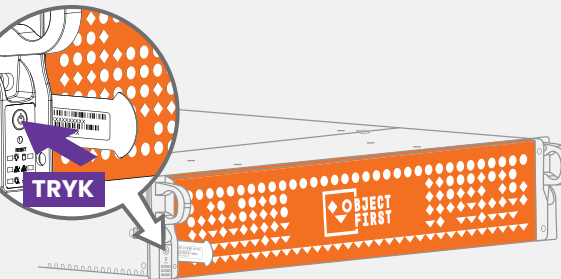
6. Udrulning af udstyr



Vælg **Setup New Cluster** eller **Join To Cluster**, og følg vejledningen.

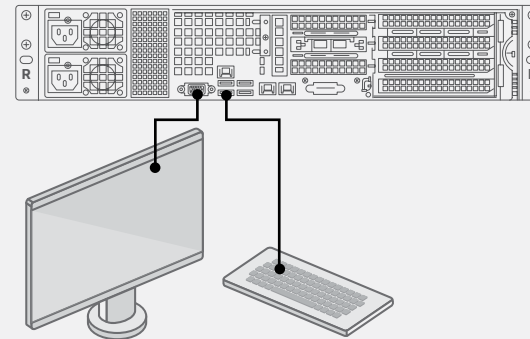
Påkrævede oplysninger:

- Klyngens IP-adresse
- 2x interface-IP-adresse
- Klyngenavn
- Administratoradgangskode

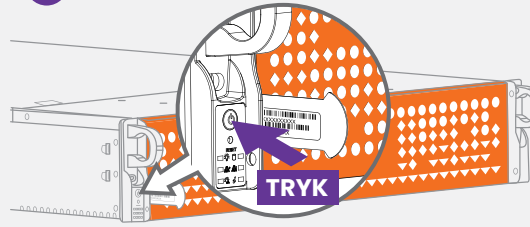


Alternativ B – Lokal konsol

- 1 Tilslut VGA-kompatibel skærm og tastatur til Ootbi



- 2 Strøm tændt

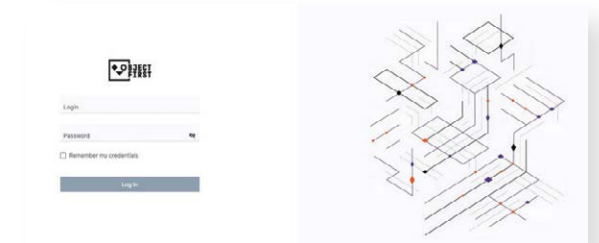


7. Oprettelse af S3-nøgle og skuffe

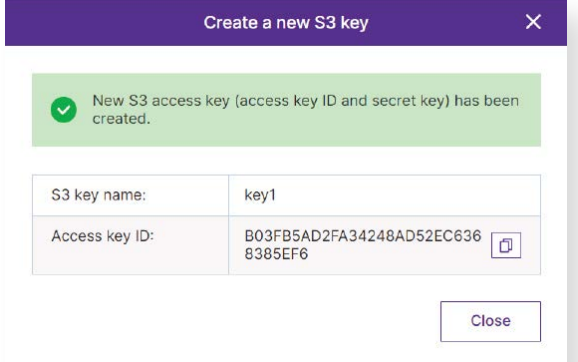
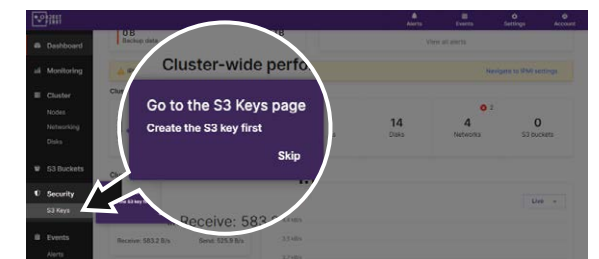
Log ind på **administrationskonsollen** med en internetbrowser ved hjælp af klyngens IP-adresse

Login: objectfirst

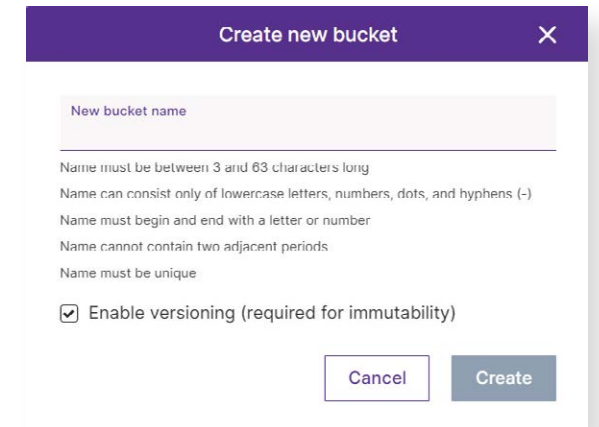
Adgangskode: <din administratoradgangskode>



↓ Opret en S3-adgangsnøgle



↓ Opret en skuffe



Se side B for at konfigurere Ootbi-skuffe til Veeam

OOTBI

Best Storage for Veeam

Side B

Hvis du har brug for hjælp, kan du kontakte vores 24/7-support på

www.objectfirst.com/support

Vi står til rådighed for at hjælpe via telefon, live-chat og e-mail



↑ Scan for en komplet vejledning ↑

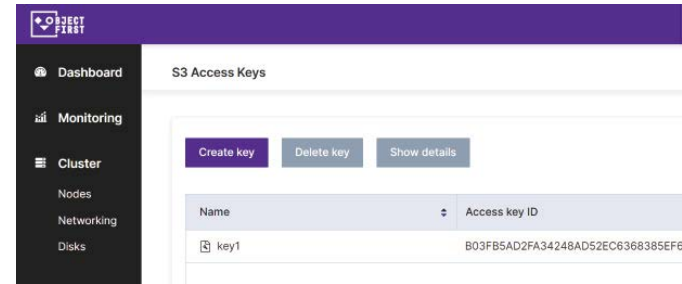


1. Start Veeam backup- og replikeringskonsol

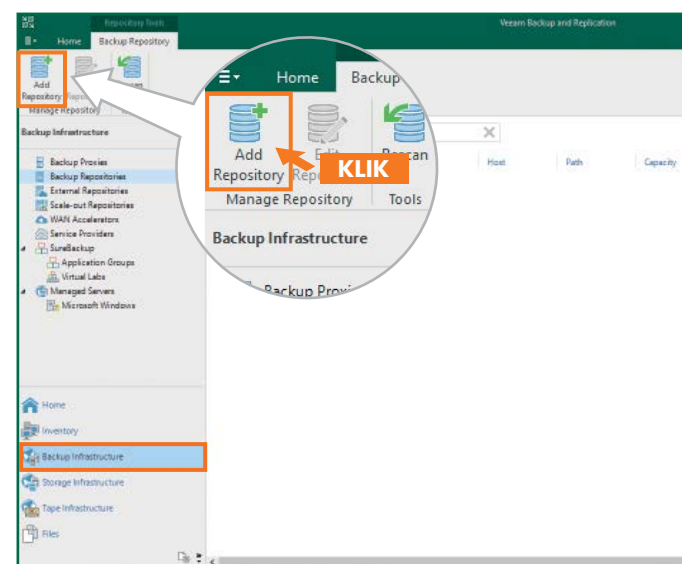
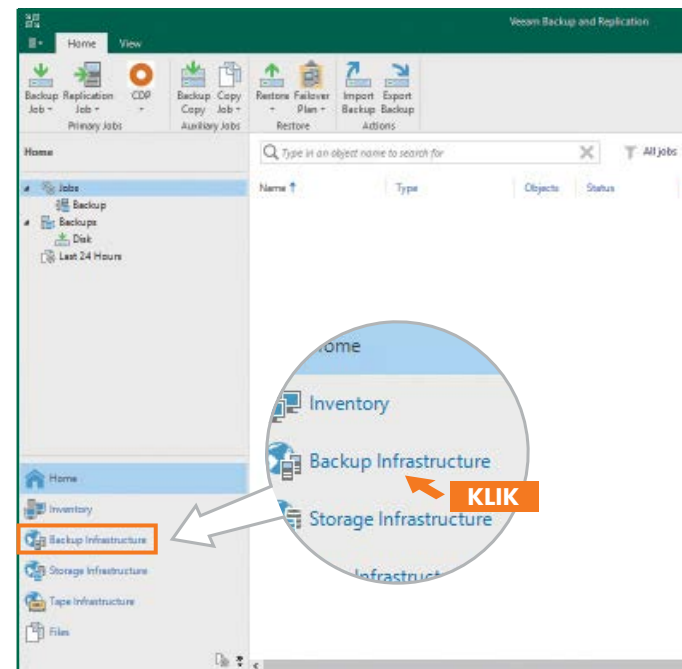
2. Tilføj Ootbi-lager

Påkrævede oplysninger:

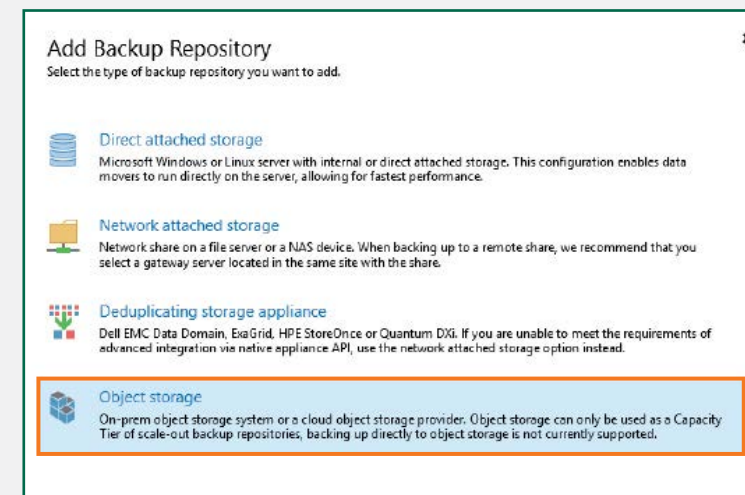
- Navn på lager
- IP-adresse på servicepunkt
- Ootbi S3-adgangsnøgle
- Ootbi-skuffenavn



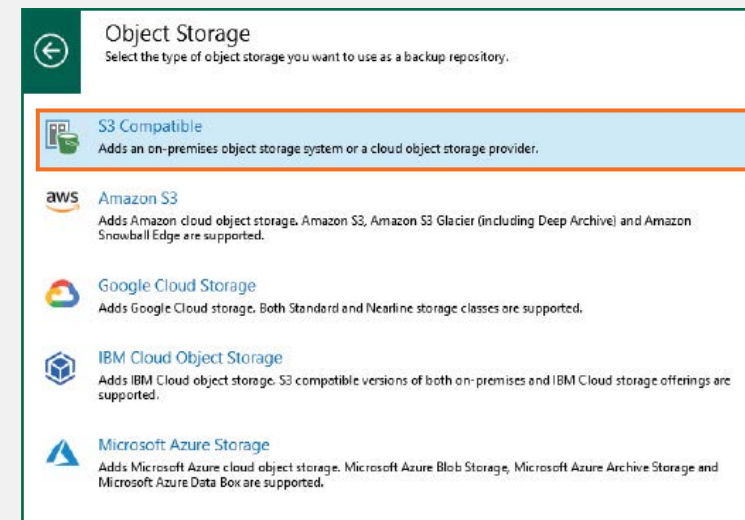
Klik på **Backup Infrastructure**. Klik derefter på **Add Repository**.



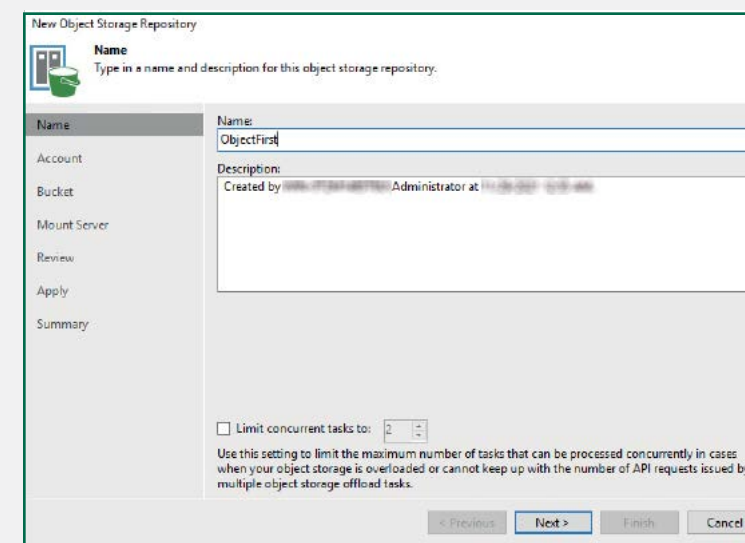
2.1. Vælg Object storage



2.2. Vælg S3 Compatible object storage



2.3. Giv objektlageret et navn



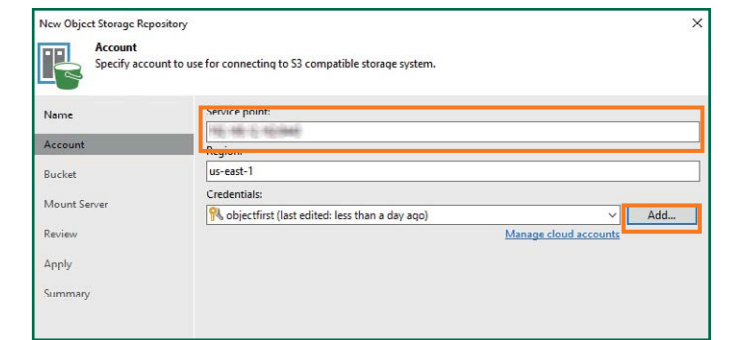
Bemærkninger:

.....

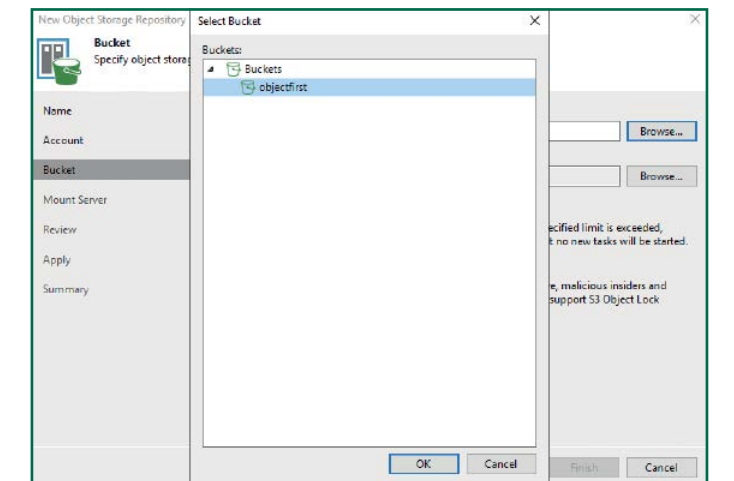
.....

.....

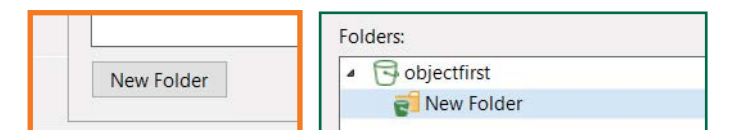
2.4. Indtast udstyrets IP-adresse, behold standardindstillingen us-east-1 regionsindstilling, og tilføj S3-legitimationsoplysninger



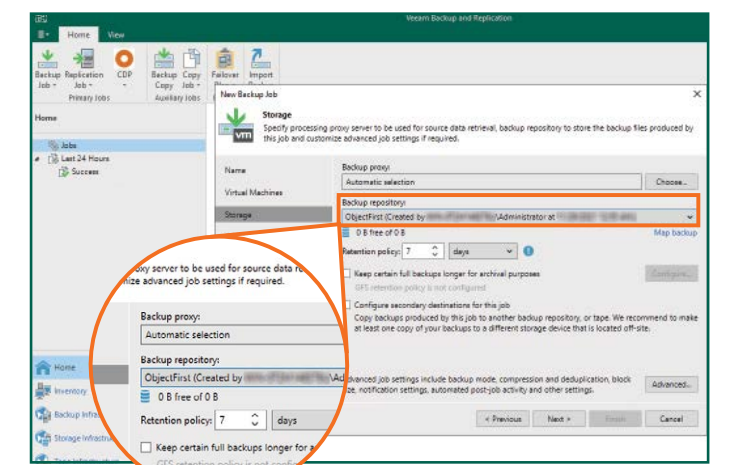
2.5. Vælg en skuffe



2.6. Vælg eller opret en ny mappe



3. Vælg oprettet lager til backup- og/eller kopieringsjob



Så er du klar!

